



SÉMINAIRE THÉMATIQUE

Le compte Unique du Trésor – CUT -, la gestion de la dette et de la Trésorerie

2 – 3 octobre 2019

Budapest - HONGRIE



**Le compte Unique du Trésor – CUT : Processus et
Outils : cas du Trésor public du Sénégal**

NOM : Souleymane SENE, Fondé de Pouvoirs du
Trésorier général/Trésor public Sénégal

PAYS :SENEGAL



SOMMAIRE

- Contexte et définition du CUT ;
- Dispositif et Outils ;
- Schéma fonctionnel ;
- Enseignements et perspectives.

I- Contexte **avant** CUT

- ✓ **multiplicité** des comptes bancaires à la **BCEAO (Près de 50)** et dans les **banques commerciales (près de 100)** des **comptables publics (comptables directs du Trésor et Agents comptables des organismes autonomes)** ;
- ✓ **système lourd** de nivellement, d'approvisionnements et de dégagements de fonds entre les **comptables publics** ;
- ✓ **difficulté d'appréhender toute la trésorerie** de l'Etat en **temps réel.**

I-1-Contexte CUT (**1^{ère} génération**)

Le CUT est un **principe** et un **processus**.

- le CUT de **1^{ère} génération** se **limitait** à récupérer dans un logiciel les **soldes des comptes bancaires des comptables principaux** pour permettre au **Trésorier général (TG)** d'avoir une visibilité plus large sur la trésorerie de l'Etat central ;
- le CUT de **1^{ère} génération** est élargi dans sa deuxième phase aux organismes publics (établissements publics et agences).

NB: tous les comptables ont encore leurs comptes et un dispositif permet au Trésorier général de voir tous les soldes.

I-2-Contexte CUT (2^{ème} génération)

Le CUT de 2^{ème} génération s'inscrit dans un contexte favorable avec la volonté de l'Union (UEMOA) de :

- ✓ **renforcer de l'intégration monétaire et financière ;**
- ✓ **accroître la performance et la fiabilité du système bancaire et des Trésors nationaux (rapidité, sécurité, transparence et traçabilité) ;**
- ✓ **faciliter davantage les transactions et la coopération entre banques et Trésors nationaux.**

Pour accompagner le projet, une réglementation communautaire a été élaborée et des outils ont été développés.

II- Dispositif et outils du CUT

- ✓ **STAR-UEMOA= Système de Transfert Automatisé et de Règlement de l'UEMOA**

Il s'agit d'un système électronique centralisé pour le règlement en temps réel et en continu, des instructions de paiement, en FCFA (40 secondes).

Ce système a été mis en production le 25 juin 2004.

- ✓ **SICA-UEMOA= Système Interbancaire de compensation Automatisé dans l'UEMOA.**

Le règlement dans SICA est à J pour les virement et à J+1 pour les chèques.

Ce système a été mis en production en 2005.

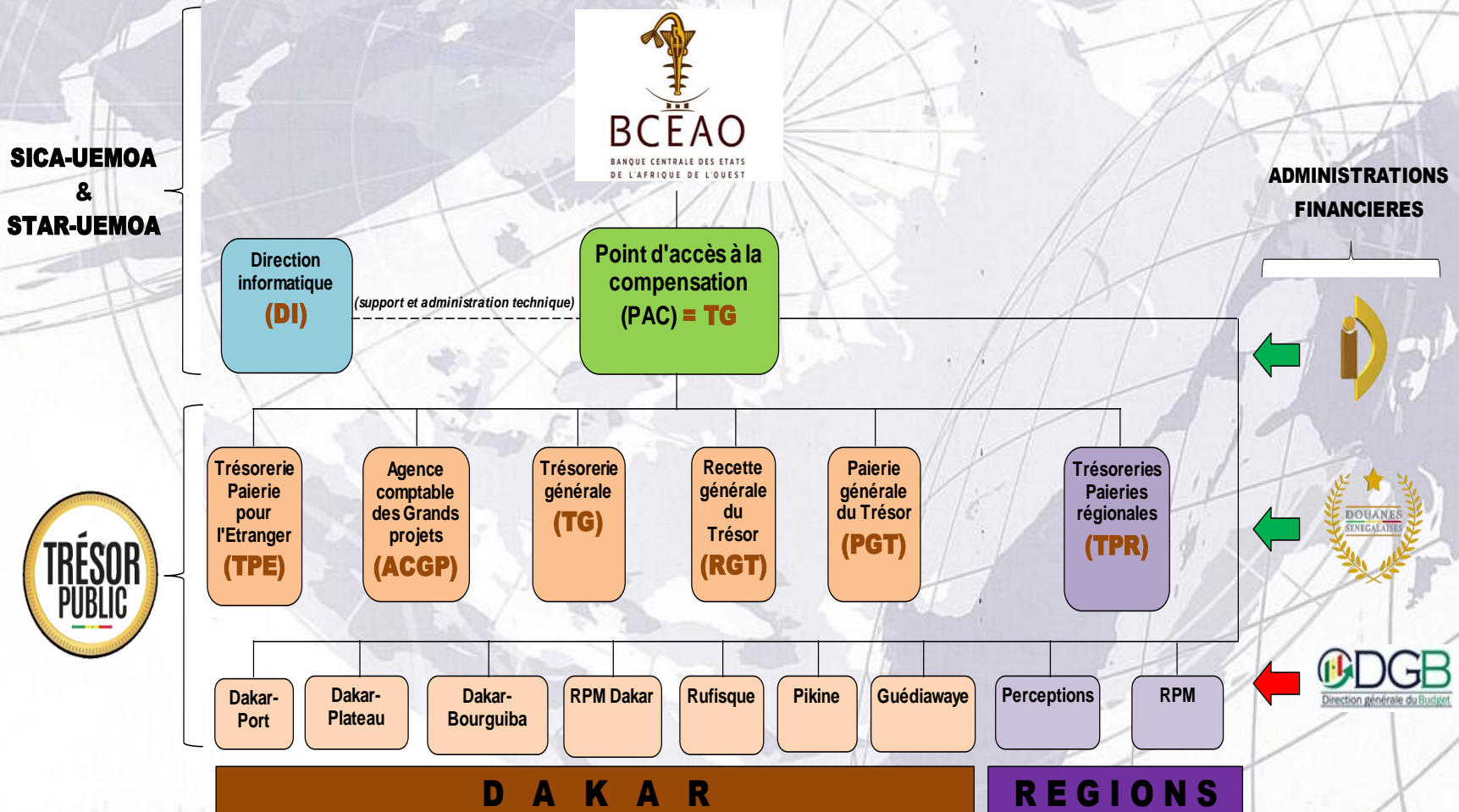
III- Schéma fonctionnel

1- Ouverture d'un compte unique pour le Trésorier général (TG) et fermeture de tous les comptes des autres comptables.

- Fermeture des comptes bancaires ordinaires ouverts à la BCEAO des comptables directs du Trésor et ouverture de **comptes d'opérations de trésorerie** chez le **TG**
- Fermeture des comptes ouverts dans les banques commerciales au nom des comptables directs du Trésor et ouverture de **cinq (05) comptes bancaires** au nom du **TG** dans les banques commerciales les plus représentatives pour **permettre notamment aux comptables** directs du Trésor d'effectuer des opérations de caisse (approvisionnements et dégagements de fonds)
- Ouverture d'un compte de règlement **STAR (unique)** à la BCEAO au nom du **Trésorier général du Sénégal**

III- Schéma fonctionnel

2- Position de la TG en qualité de Point d'accès unique :



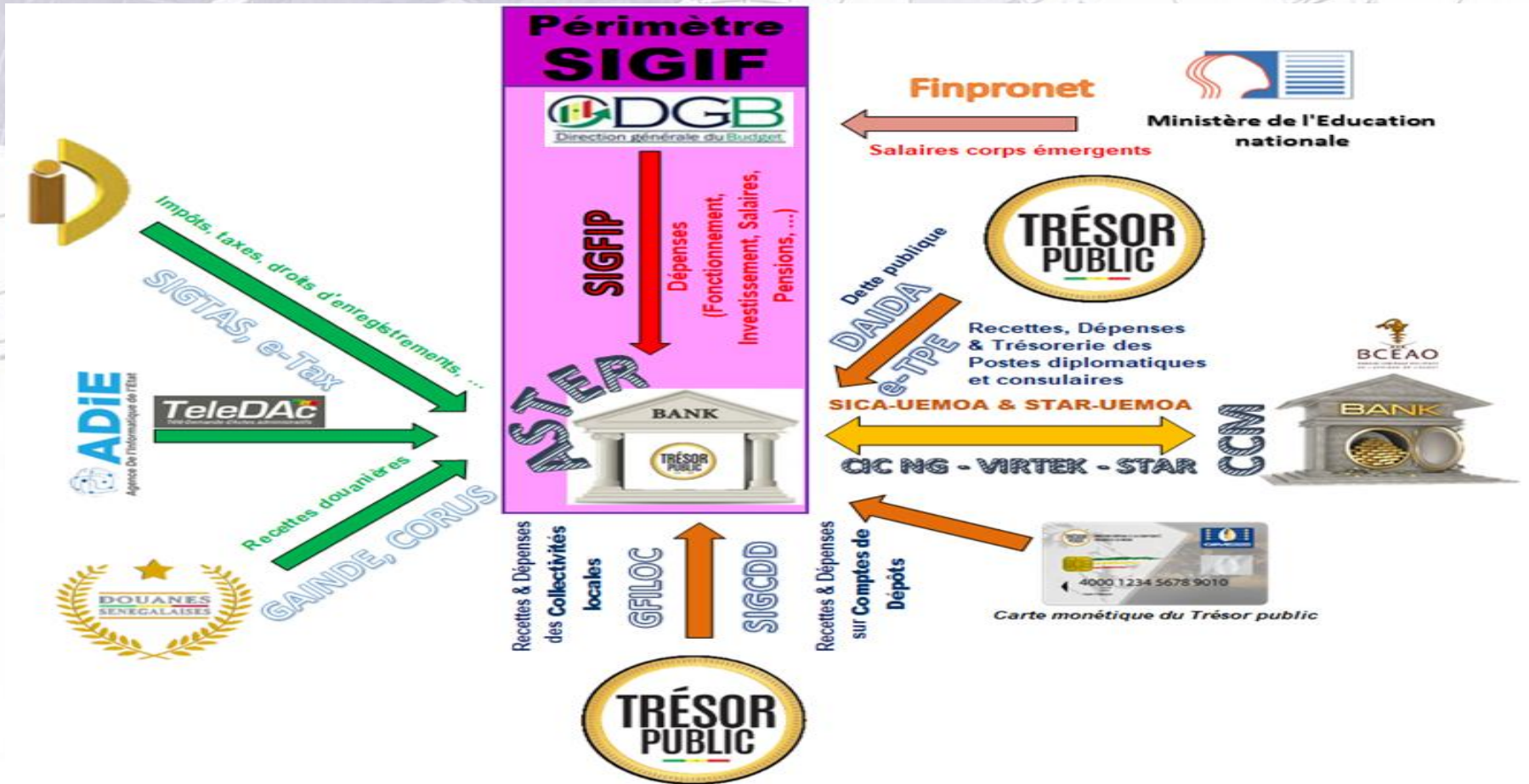
III- Schéma fonctionnel

2- Relations entre le **Trésor** et la Banque centrale (**BCEAO**) :



III- Schéma fonctionnel

3-Schéma global du compte unique



IV- Enseignements et perspectives

1- Enseignement :

- ✓ **Nécessité d'un système de paiement performant ;**
- ✓ **Comme c'est un processus, il convient de procéder par étape (comptables directs, secondaires, ensuite les autres comptables) ;**
- ✓ **collecte plus rapide des recettes à travers le système ;**
- ✓ **célérité et sécurité des transactions avec moins d'opérations manuelles ;**
- ✓ **rationalisation du nombre de comptes de disponibilités ;**
- ✓ **autonomie du Trésor pour ses opérations ;**
- ✓ **gestion de la trésorerie publique plus optimale.**

IV- Enseignements et perspectives

2- perspectives

Dans le cadre de l'approfondissement et de la consolidation du compte unique, **la monétique** et le **E-Banking** sont des projets en cours de réalisation.



Merci de votre attention!